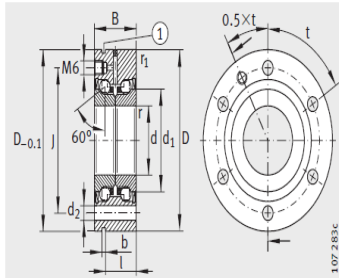


丝杠支撑轴承

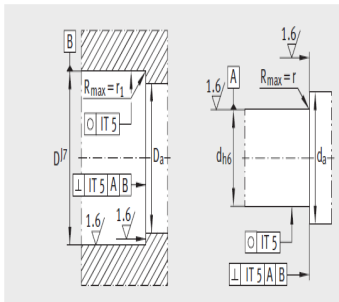
螺栓安装较大的公差ZKLF-2RS-PE-ZKLF40100-2RS-PE

参数信息:



ZKLF..-2RS-PE

① 拉拔槽



相邻结构设计

型号 :	ZKLF40100-2RS-PE
质量m kg :	1.46
尺寸mm :	
d :	40
D :	100
公差 :	0/-0.015
B-0.25 :	34
d :	58
r min :	0.3
r min :	0.6
J :	80
d :	8.8
b :	3
l :	25

安装尺寸mm :

D max :	67
d min :	50

固定螺栓  
DIN912-10.9 :

规格 :	M8
数量 :	4
角度 数量 × t :	4 × 90 °

基本额定载荷 轴向 :

动载荷N :	43000
静载荷N :	101000
极限 :	1800
轴承Nm :	0.7
刚度N/ μ m :	1000



倾覆 Nm/ mrad : 550

质量 : 2.26

轴向  $\mu\text{m}$  : 5

推荐的INA锁紧螺母,  
需单独订购 :

型号1 : ZM40

型号2 : AM40

锁紧 Nm : 55

轴向 N : 13412

: